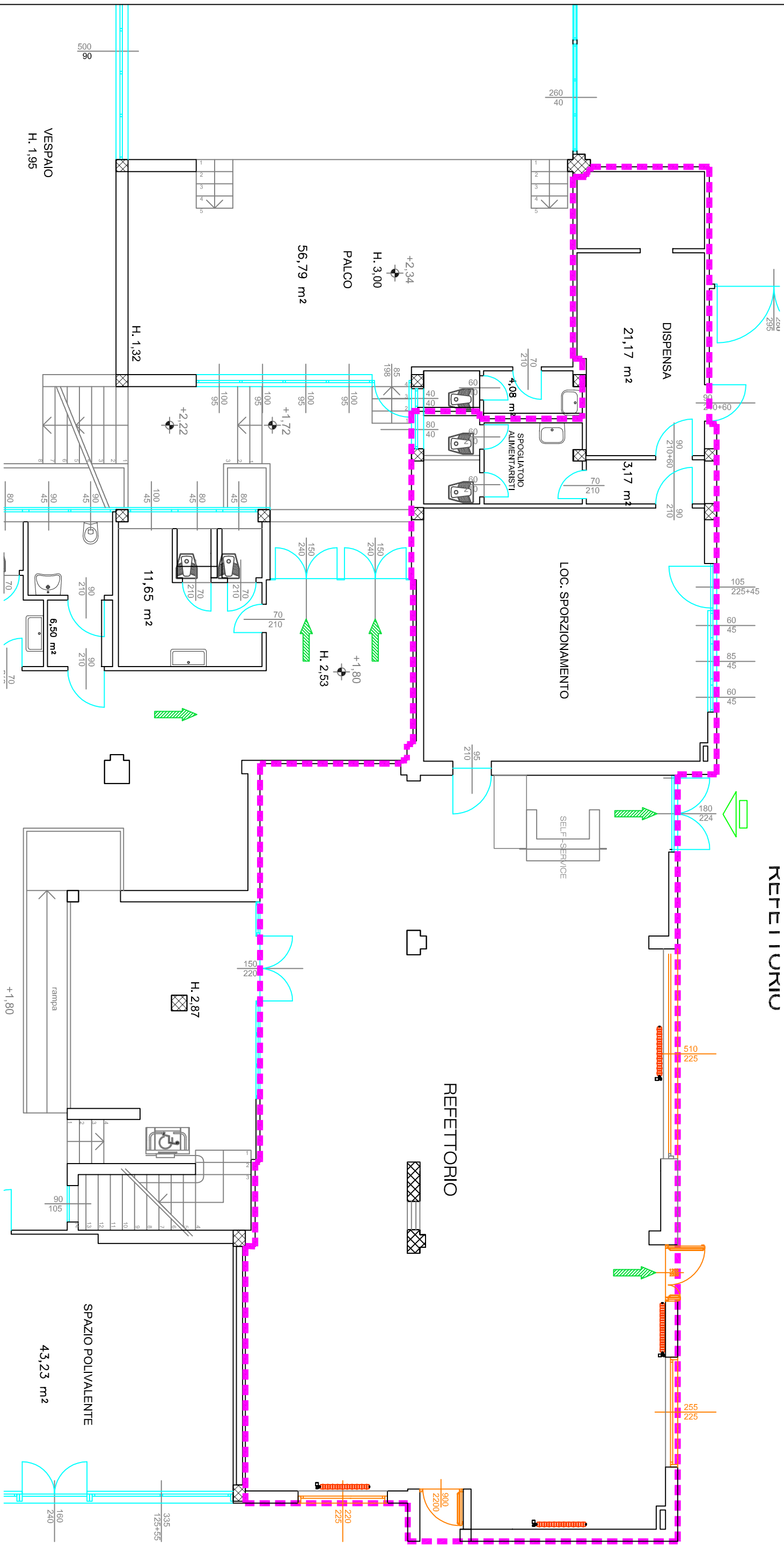
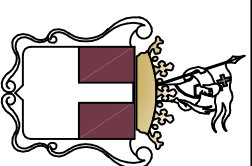


REFERENCE



STRALCIO Pianta locale refezione 1/100



COMUNE DI VARESE

AREA X ~ - LAVORI PUBBLICI, INSTRATTURE E RETI
UNITA' SPECIALISTICA EDILIZIA SCOLASTICA E PREVENZIONE INCENDI

Via Sacco n.5 - Tel. 0332/255.249

TITOLO

INDIVIDUAZIONE LOCALI REFEZIONE
39 SECONDARIA DI PRIMO GRADO "VIDOLETTI"

Ubicazione: Via Manin n° 3

PLANIMETRIA - INDIVIDUAZIONE LOCALE 1/1000

RIFERIMENTO PIANO SEMINTERRATO

SCALA
1:100/200

SPECIFICA

PLANIMETRIA-PIANTA

DATA
MAGGIO 2022